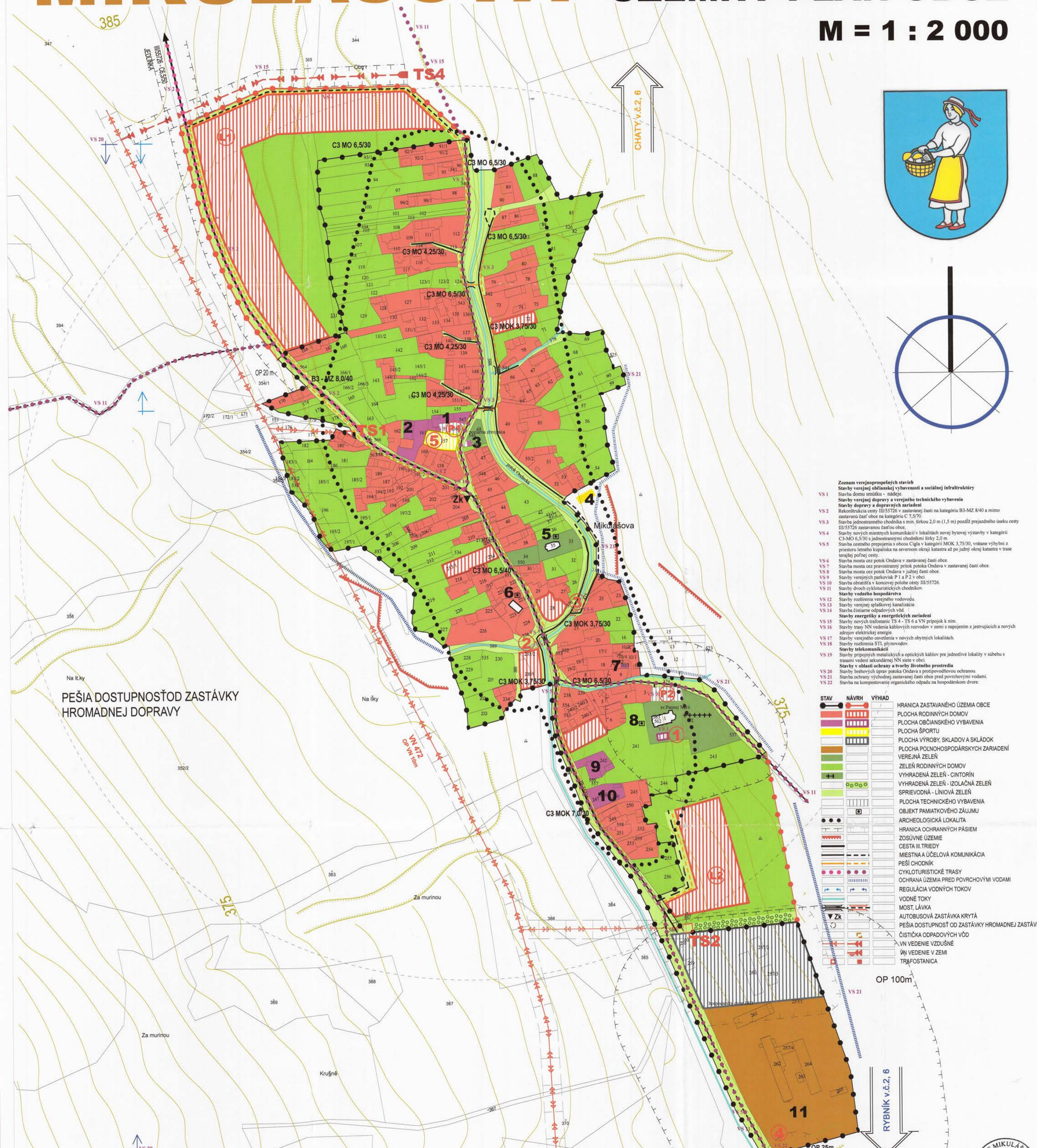
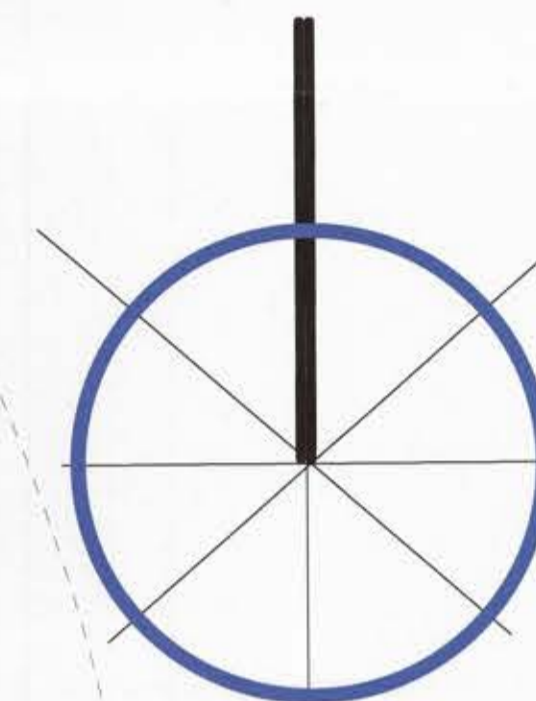


# MIKULÁŠOVÁ

# ÚZEMNÝ PLÁN OBCE

M = 1 : 2 000



- Zoznam verejnospoločných stavieb**  
 Stavby verejnej občianskej vybavenosti a sociálnej infraštruktúry
- VS 1 Stavba domu smútku - nádeje
  - VS 2 Stavby verejnej dopravy a verejného technického vybavenia
  - VS 3 Stavby dopravy a dopravných zariadení
  - VS 4 Rekonštrukcia cesty III/55726 v zastavanej časti na kategóriu B3-MZ 8/40 a mimo zastavanú časť obce na kategóriu C 7,5/70
  - VS 5 Stavba jednosmerného chodníka s min. šírkou 2,0 m (1,5 m) pozdĺž prejazdneho úseku cesty III/55726 zastavanou časťou obce
  - VS 6 Stavby nových miestnych komunikácií v lokalitách novej bytovej výstavby v kategórii C3-MO 6,5/30 s jednosmernými chodníkmi šírky 2,0 m
  - VS 7 Stavba cestného propojenia s obcou Čigla v kategórii MOK 3,75/30, vrátane výhybni z priestoru leňého kúpaliska na severnom okraji katastra až po južný okraj katastra v trase terajšej poľnej cesty
  - VS 8 Stavba mosta cez potok Ondava v zastavanej časti obce
  - VS 9 Stavba mosta cez pravostranný prítok potoka Ondava v zastavanej časti obce
  - VS 10 Stavba mosta cez potok Ondava v južnej časti obce
  - VS 11 Stavba obrátiteľu v koncovke polohy cesty III/55726
  - VS 12 Stavby dvoch cykloturistických chodníkov
  - VS 13 Stavby vodného hospodárstva
  - VS 14 Stavby rozšírenia verejného vodovodu
  - VS 15 Stavby verejnej splaškovej kanalizácie
  - VS 16 Stavba čistiarne odpadových vôd
  - VS 17 Stavby energetiky a energetických zariadení
  - VS 18 Stavby nových trafostán TS 4 - TS 6 a VN pripojok k nim
  - VS 19 Stavby trasy NN vedenia káblových rozvodov v zemi s napojením z existujúcich a nových zdrojov elektrickej energie
  - VS 20 Stavby verejného osvetlenia v nových obytnej lokalitách
  - VS 21 Stavby rozšírenia STL plynovodu
  - VS 22 Stavby pripojení metalických a optických káblov pre jednotlivé lokality v súbehu s trasami vedení sekundárnej NN siete v obci
  - VS 23 Stavby v oblasti ochrany a bytovej výstavby prostredia
  - VS 24 Stavby bezpečných úprav potoka Ondava s protipovodňovou ochranou
  - VS 25 Stavba ochrany východnej zastavanej časti obce pred povrchovými vodami
  - VS 26 Stavba na kompostovanie organického odpadu na hospodárskom dvore

STAV	NÁVRH	VÝHĀD
		HRANICA ZASTAVANÉHO ÚZEMIA OBCE
		PLOCHA RODINNÝCH DOMOV
		PLOCHA OBČIANSKEHO VYBĀVENIA
		PLOCHA ŠPORTU
		PLOCHA VÝROBY, SKLADOV A SKLÁDKOV
		PLOCHA POĽNOHOSPODÁRSKÝCH ZARIADENÍ
		VEREJNÁ ZEĽEN
		ZEĽEN RODINNÝCH DOMOV
		VYHRADENÁ ZEĽEN - CINTORIN
		VYHRADENÁ ZEĽEN - IZOLAČNÁ ZEĽEN
		SPRIEVODNÁ - LÍNOVÁ ZEĽEN
		PLOCHA TECHNICKÉHO VYBĀVENIA
		OBJEKT PAMÄTKOVÉHO ZÁUJMU
		ARCHEOLOGICKÁ LOKALITA
		HRANICA OCHRANNÝCH PÁSIEM
		ZOSÚVNE ÚZEMIE
		CESTA III. TREDY
		MIESTNA A ÚČELOVÁ KOMUNIKÁCIA
		PEŠÍ CHODNÍK
		CYKLOTURISTICKÉ TRASY
		OCHRANA ÚZEMIA PRED POVRCHOVÝMI VODAMI
		REGULÁCIA VODNÝCH TOKOV
		VODNÉ TOKY
		MOST, LÁVKA
		AUTOBUSOVÁ ZASTÁVKA KRYTÁ
		PEŠIA DOSTUPNOSŤ OD ZASTÁVKY HROMADNEJ ZASTÁVKY
		ČISTIČKA ODPADOVÝCH VÔD
		VN VEDENIE VZDUŠNÉ
		VN VEDENIE V ZEMI
		TRAFOSTANICA

PEŠIA DOSTUPNOSŤ ZASTÁVKY HROMADNEJ DOPRAVY

- STAV :**  
 1 - OBECNÝ ÚRAD, KULTÚRNY DOM, KLUB DŔCHODCOV, POTRAVINY, POHOSTINSTVO, 2 - STARÝ MLYN, 3 - POŽIARNA ZBROJNICA, 4 - VOLEJBALOVÉ IHRISKO, 5 - PRAVOSLÁVNY KOSTOL, 6 - DREVENICA, 7 - SÁLA SVEDKOV JEHOVOVÝCH , 8 - GRÉCKOKATOLÍCKY KOSTOL, 9 - GRÉCKOKATOLÍCKA FARA, 10 - BÝVALÁ ŠKOLA, 11 - POĽNOHOSPODÁRSKY DVOR, Zk - AUTOBUSOVÁ ZASTÁVKA
- NÁVRH :**  
 1 - DOM NÁDEJE, 2, 3 - MOSTY, 4 - KOMPOSTOVISKO, 5 - ŠPORTOVÝ AREÁL, P1, P2 - PARKOVISKÁ, L1, L2 - LOKALITY RODINNÝCH DOMOV

Schvaľovacia doložka  
 Označenie schvaľovacieho orgánu : **Obecné zastupiteľstvo v Mikulášovej**  
 Číslo uznesenia a dátum schválenia : ..... 57.2004 ..... 25.09.2004  
 Číslo VZN obce, ktorým sa vyhlasuje záväzná časť ÚPN obce : ..... 1/2004 .....  
 Oprávnená osoba : **JUDr. Anton Riško - starosta obce**

"Tento projekt bol realizovaný s finančnou pomocou Európskej únie z Európskeho fondu regionálneho rozvoja (ERDF) prostredníctvom Operačného programu Základná infraštruktúra, ktorého riaditeľom orgánom je Ministerstvo výstavby a regionálneho rozvoja Slovenskej republiky"

**MIERKA**

**AMA ateliér** Ing. arch. Marián Rajnič AA, Hollého 4,080 01 Prešov

OBSTARÁVATEĽ: OBEC MIKULÁŠOVÁ  
 Ing. arch. Vladimír Hoško, Ing. arch. Marián Rajnič AA, Akad. arch. Ing. arch. Jozef Zelen, Ing. Ivan Bača, Ing. Ján Štano, Ing. Juraj Marton, Ing. Václav Vachta, Jozef Andrej, Mária Hartárik

REŠTĽKA:

SPRACOVANÉ : 08.2008

**ÚZEMNÝ PLÁN OBCE MIKULÁŠOVÁ** v.č.: **3**